

SONY



HDV

DVCAM

XDCAM
Professional Disc System

Professional Video Produkt Guide
2005/2006



DVCAM

DSR-DU1

Festplattenrekorder

- Kompakter Festplattenrekorder (2,5", 40 GB Festplatte) für den Einsatz mit DVCAM- und DV-Camcordern von Sony
- Kamerabilder können parallel zur Aufnahme auf das Band des Camcorders über einen i.LINK (DV)-Anschluss auf die Festplatte des DSR-DU1 aufgezeichnet werden
- Aufzeichnung von bis zu 3 Stunden in DVCAM/DV-Streaming mit 25 MB/s
- Direkt an die Rückseite von DVCAM-Camcordern mit Hilfe des optionalen Kameraadapters CA-DU1 anschließbar^{*1}
- Kann über den i.LINK (DV)-Anschluss mit diversen mit i.LINK (DV) ausgestatteten DVCAM/DV-Hand-Camcordern von Sony verbunden werden
- Zugriff auf die DV-Video/Audiodateien des DSR-DU1 über ein kompatibles, nonlineares Schnittsystem mit i.LINK-Schnittstelle
- i.LINK-Schnittstelle mit AV/C- und SBP2-Protokollen
- Cache-Aufzeichnung (8 Sekunden)
- Intervallaufzeichnung
- Umschaltbar zwischen 525 (NTSC)/625 (PAL)^{*2}
- Silver Support standardmäßig im Lieferumfang enthalten

^{*1} DSR-570WSP/450WSP/400P/370P/390P/500WSP/300AP/250P.

^{*2} Signalwandlung von 525 (NTSC) nach 625 (PAL) oder umgekehrt ist nicht möglich.

NEU



DVCAM

DSR-DR1000AP

Festplattenrekorder

- DVCAM-Aufzeichnung für mehr als 12 Stunden (160 GB Festplatte)
- Kompakt und leicht (halbe Rack-Breite, 6 kg)
- Simultane Aufnahme und Wiedergabe
- Clip-Segment-Wiedergabe zum Playout von bestimmten Videosegmenten
- DMC-Wiedergabe in bis zu ± 2 -facher Normalgeschwindigkeit
- Unterstützung des RS-422A Disk-Protokolls^{*1}
- Unterbrechungsfreie Loop-Wiedergabe von Clips
- Continuous-Loop-Recording
- Pre-Alarm-Aufnahme (automatische Aufnahme, die durch ein externes Alarmsignal ausgelöst wird)
- Intervallaufzeichnung
- i.LINK-Schnittstelle mit AV/C- und SBP2-Protokollen
- Vielseitige Schnittstellen (i.LINK, SDI, Component, Y/C, Composite, AES/EBU, Analoges Audio, TC I/O, RS-422A, Ethernet)
- Netzwerkfähigkeit (Dateiübertragung mit Hilfe von FTP über 100Base-T Ethernet)
- Silver Support standardmäßig im Lieferumfang enthalten

^{*1} Nur Grundsteuerungsfunktionen ausführbar.

XDCAM PROFESSIONAL DISC CAMCORDER & DECKS



XDCAM
Professional Disc System

PDW-530P/510P

MPEG IMX/DVCAM -schaltbarer Camcorder*

- MPEG IMX- (50, 40 & 30 MB/s) & DVCAM-Aufnahme (*PDW-510P: Aufnahme nur im DVCAM-Format)
- Drei 2/3" Power HAD EX CCD-Sensoren
- Progressive-Modus (25P)
- 16:9/4:3 umschaltbar
- Indexbildsuche auf LCD-Display
- i.LINK-Eingang/Ausgang und Ethernet (100Base-T)
- Standardmäßig 7-jährige Laser-Garantie

Das oben gezeigte Modell ist mit Mikrofon abgebildet, das nicht standardmäßig im Lieferumfang enthalten ist.



XDCAM
Professional Disc System

PDW-1500

Kompakt-Deck

- MPEG IMX- & DVCAM-Aufnahme
- Aufzeichnung von Proxies & Metadaten
- Zeitlupe -2/+2
- Hochgeschwindigkeits-Datentransfer
- Vielseitige Schnittstellen
- Gigabit Ethernet
- i.LINK AV/C und FAM* Ein- und Ausgang
- Indexbildsuche und Schnittlistenbearbeitung
- Standardmäßig 7-jährige Laser-Garantie

FAM: File Access Mode



XDCAM
Professional Disc System

PDW-V1

Mobiles Abspiel-Deck

- MPEG IMX- & DVCAM-Wiedergabe
- Zeitlupe -1/+2
- Indexbildsuche und Schnittlistenbearbeitung
- 3,5"-LCD-Display
- Ethernet (100Base-T), VGA-Ausgang
- i.LINK FAM* Ein- und Ausgang (Dateien)
- Netz- oder Batteriebetrieb
- Standardmäßig 7-jährige Laser-Garantie

FAM: File Access Mode



XDCAM
Professional Disc System

PDW-D1

Mobiles Deck für nonlineares Editing

- MPEG IMX- & DVCAM-Aufnahme
- Aufzeichnung von Proxies & Metadaten
- i.LINK Ein- und Ausgang (DV-Signale)
- Konvertierung von MPEG IMX in DV in Echtzeit über i.LINK
- i.LINK FAM* Ein- und Ausgang (Dateien)
- 12 V DC & AC
- Standardmäßig 7-jährige Laser-Garantie

FAM: File Access Mode

7-jährige Garantie auf Laser der XDCAM PDW-Serie.

Wie lässt sich der Produktwert eines hervorragenden Produkts weiter steigern? Ganz einfach. Sichern Sie sich die beste verfügbare Garantie für noch mehr Sicherheit.

Für noch höhere Haltbarkeit der in den XDCAM-Geräten verwendeten optischen Laufwerken bietet Sony eine 7-jährige Garantie, die alle Komponenten der optischen Laufwerke, Ersatzteile und Arbeitskosten abdeckt, und zwar für sieben Jahre ab dem Kaufdatum. Diese Garantie bezieht sich auf die in den XDCAM-Camcordern und -Decks verwendeten optischen Laufwerke. Für die anderen Bauteile der XDCAM-Geräte gilt die Standard-Sony-Garantie von einem Jahr für Ersatzteile und Arbeitskosten.

Sorgfältig durchgeführte Tests haben ergeben, dass die XDCAM-Geräte mindestens genauso robust und widerstandsfähig sind wie Band-Geräte.

Ihnen entstehen keinerlei Extrakosten durch diese 7-Jahres-Garantie. Ein Registrierungsformular erhalten Sie zusammen mit jedem XDCAM-Gerät.

Bei den XDCAM-Geräten kann sich der Anwender also auf höchste Zuverlässigkeit verlassen.

Folgende XDCAM-Geräte werden standardmäßig mit diesem Support-Paket geliefert:

CAMCORDER

PDW-510P | PDW-530P

DECKS

PDW-1500 | PDW-V1 | PDW-D1

Dienstleistungen von Sony: Wir arbeiten mit Ihnen, wir arbeiten für Sie.

Jedes Unternehmen, jede Situation ist anders und erfordert ein individuelles Vorgehen. In diesem Sinne bieten wir ein komplettes und umfassendes Spektrum an Dienstleistungen an: Beratung, Planung, Finanzierung, Implementierung, Schulung, Kundendienst, Wartung und Unterstützung. Sie wählen genau das aus, was Sie brauchen, wann und wo Sie es brauchen.

Sony Professional Services

Maßgeschneiderte Konzeption, Installation und Projektleitung von AV- und IT-Systemen, für die über 25 Jahren an Erfahrung im Bereich der Systemintegration die Basis bilden.

Sony Financial Services

Innovative und flexible Finanzierungslösungen, abgestimmt auf Budget- und Finanzvorgaben und -einschränkungen. Damit sich Unternehmen modernste Technologie leisten können.

Sony Training Services

Standard- oder kundenspezifische Schulungslösungen, von Grundkenntnissen in der Bedienung bis hin zu anspruchsvoller technischer Wartung.

Sony Support Services

Voll integrierte und kundenspezifisch angepasste Produkt- und Systemunterstützung für die gesamte Lebensdauer der Produkte mit einer Kombination aus proaktiven und reaktiven technischen Dienstleistungen.

Nicht alle Dienstleistungen stehen überall zur Verfügung. Wenn Sie mehr darüber wissen möchten, was wir tun, wie wir dabei vorgehen und wer unsere Kunden sind, dann besuchen Sie uns unter www.sonybiz.net oder wenden Sie sich an Ihre Sony Niederlassung vor Ort.



HDV

HVR-Z1E

Kompakter HDV-Camcorder

- Aufnahme und Wiedergabe der Formate HDV, DVCAM & DV (SP)^{*1}
- Drei 1/3"-HD-CCD-Sensoren (16:9)
- 14-Bit-HD-DXP (Digital Extended Processor)
- Carl Zeiss™-Objektiv mit weitem Blickwinkel
- 3,5"-LCD-Display (16:9)
- Großer 16:9 Sucher (umschaltbar Farbe und Schwarz-Weiß)
- Integrierte Downkonvertierung zu DV
- Umschaltbar zwischen 50 Hz und 60 Hz (PAL/NTSC)^{*2}
- Cineframe-Modus (24/25/30 Vollbilder)
- Cinematone Gamma (2 Modi)
- 2-Kanal-XLR-Audioeingänge
- Separate Aussteuerung des Tonaufnahmepegels auf 2 Kanälen
- Timecode-Einstellungen
- Sechs frei belegbare Tasten
- i.LINK (HDV/DV)-Schnittstelle
- Analoges Komponenten-Ausgang
- Silver Support standardmäßig im Lieferumfang enthalten

^{*1} Bei Aufnahme im DV-Format (SP-Modus) verläuft der Übergang zwischen den einzelnen Schnitten u. U. nicht nahtlos. Auch bei einem Wechsel des Aufnahmeformats zwischen HDV, DVCAM und DV wird der Übergang möglicherweise nicht nahtlos aufgezeichnet.

^{*2} Die HVR-Z1E kann keine Signale von NTSC nach PAL oder umgekehrt konvertieren.

Das oben gezeigte Modell ist mit Mikrofon abgebildet, das nicht standardmäßig im Lieferumfang enthalten ist.



HDV

HVR-A1E

HDV-Palmcorder

- Aufnahme und Wiedergabe der Formate HDV, DVCAM & DV (SP)^{*1}
- 1/3" 3 Megapixel CMOS-Sensor
- Enhanced Imaging Processor (EIP)
- Carl Zeiss™-Objektiv
- 2,7"-Hybrid-LCD-Monitor (16:9) mit Touch Panel-Funktion
- Großer 16:9 Sucher (umschaltbar Farbe und Schwarz-Weiß)
- Integrierte Downkonvertierung zu DV
- Speicherung von Standbildern auf Memory Stick
- Cineframe-Modus (25 Vollbilder)
- Cinematone Gamma (2 Modi)
- 2-Kanal-XLR-Audioeingänge
- Mikrofon standardmäßig im Lieferumfang enthalten
- Timecode-Einstellungen
- Frei belegbare Taste
- i.LINK (HDV/DV)-Schnittstelle
- Analoges Komponenten-Ausgang
- Silver Support standardmäßig im Lieferumfang enthalten

^{*1} Bei Aufnahme im DV-Format (SP-Modus) verläuft der Übergang zwischen den einzelnen Schnitten u. U. nicht nahtlos. Auch bei einem Wechsel des Aufnahmeformats zwischen HDV, DVCAM und DV wird der Übergang möglicherweise nicht nahtlos aufgezeichnet.



HDV

HVR-M10E

HDV-Recorder

- Aufnahme und Wiedergabe der Formate HDV, DVCAM & DV (SP)^{*1}
- Integrierte Downkonvertierung zu DV
- Umschaltbar zwischen 50 Hz und 60 Hz (PAL/NTSC)^{*2}
- 3,5"-LCD-Display (16:9)
- Separate Aussteuerung des Tonaufnahmepegels auf 2 Kanälen
- Timecode-Einstellungen
- i.LINK (HDV/DV)-Schnittstelle
- Analoger Komponenten-Ausgang
- LANC-Steuerung
- Kompaktes, übersichtliches Design
- Betrieb mit Batterien oder über Netzteil
- Silver Support standardmäßig im Lieferumfang enthalten

^{*1} Bei Aufnahme im DV-Format (SP-Modus) verläuft der Übergang zwischen den einzelnen Schnitten u. U. nicht nahtlos. Auch bei einem Wechsel des Aufnahmeformats zwischen HDV, DVCAM und DV wird der Übergang möglicherweise nicht nahtlos aufgezeichnet.

^{*2} Der HVR-M10E kann keine Signale von NTSC nach PAL oder umgekehrt konvertieren.



NEU

DVCAM

DSR-450WSP

Kompakter Camcorder

- Drei 2/3"-Power-HAD-EX-CCD-Sensoren im Breitbildformat
- Wechseloptik
- 2,5"-LCD-Farbmonitor
- 12-bit-A/D-Wandlung
- Leistungsstarke digitale Signalverarbeitung (DSP)
- Film-ähnliche Aufnahmen im Progressive-Modus (25P)
- Vielfältige Schnittstellen
- Kamerafernbedienung
- Slow-Shutter
- Empfindlichkeit: F 11 bei 2000 Lux
- Smear-Pegel: -140 dB
- Mindestlichtstärke: 0,5 Lux bei F 1,4, 36 dB
- Signalrauschabstand: 63 dB
- Horizontale Auflösung: 920 TV-Linien
- Bildseitenverhältnis umschaltbar zwischen 4:3 und 16:9
- Aufnahme und Wiedergabe im DVCAM- und im DV-Format (SP-Modus)
- Kompatibel mit Standard- sowie mit Minikassetten
- TruEye-System für eine präzise Farbwiedergabe
- Mikrofon standardmäßig im Lieferumfang enthalten
- Wiedergabe von natürlichen Hautfarben mit automatischer Erkennung des aktiven Bereichs
- Intervallaufzeichnung
- Speicherung von Kameraeinstellungen auf Memory Stick
- Frei belegbare Tasten
- i.LINK (DV)-Ausgang
- Infosystem über genaue Restladung der BP-GL95/GL65 Lithium-Ionen-Akkus
- Silver Support standardmäßig im Lieferumfang enthalten

NEU**DVCAM**

DSR-400P

Kompakter Camcorder

- Drei 2/3"-Power-HAD-EX-CCD-Sensoren
- Wechseloptik mit 2/3"-Bajonett-Anschluss
- 2,5"-LCD-Farbmonitor
- 12-bit-A/D-Wandlung
- Leistungsstarke digitale Signalverarbeitung (DSP)
- Empfindlichkeit: F 11 bei 2000 Lux
- Smear-Pegel: -140 dB
- Mindestlichtstärke: 0,5 Lux bei F 1,4, 36 dB
- Signalausgabestand: 63 dB
- Horizontale Auflösung: 920 TV-Linien
- 4:3-Format
- Aufnahme und Wiedergabe im DVCAM- und im DV-Format (SP-Modus)
- Kompatibel mit Standard- sowie mit Minikassetten
- TruEye-System für eine präzise Farbwiedergabe
- Wiedergabe von natürlichen Hautfarben mit automatischer Erkennung des aktiven Bereichs
- Mikrofon standardmäßig im Lieferumfang enthalten
- Intervallaufzeichnung
- Speicherung von Kameraeinstellungen auf Memory Stick
- Frei belegbare Tasten
- i.LINK (DV)-Ausgang
- Infosystem über genaue Restladung der BP-GL95/GL65 Lithium-Ionen-Akkus
- Silver Support standardmäßig im Lieferumfang enthalten

**DVCAM**

DSR-250P

Kompakter Camcorder

- Kompakt und leicht: 4,4 kg
- Drei 1/3" CCD-Sensoren für eine präzise Farbwiedergabe
- DSP (digitale Signalverarbeitung)
- Hochauflösender 1,5" S/W-Sucher
- 2,5"-LCD-Farbmonitor (200.000 Bildpunkte)
- 12-faches Objektiv* mit Super SteadyShot-System
- 16:9-Aufnahmemodus möglich (elektronisch)
- Aufnahme und Wiedergabe mit DVCAM- und DV-Kassetten im Standard- und Miniformat (nur SP-Modus)
- Lange Aufnahmezeit: 184 Minuten mit einer Standard-Kassette im DVCAM-Modus oder 270 Minuten im DV-SP-Modus
- Kamerafunktionen für digitales Standbild mit Memory Stick
- Mikrofon standardmäßig im Lieferumfang enthalten
- Voreinstellung des Timecode
- Über die i.LINK-Schnittstelle (DV-Eingang/Ausgang) überträgt ein Kabel gleichzeitig Audio-, Video- und Steuerungssignale
- Silver Support standardmäßig im Lieferumfang enthalten

* Digitaler 24- oder 48-facher Zoom über Menüauswahl verfügbar.

Silver Support**Silver Support**



DVCAM

DSR-PD170P

Kompakter Camcorder

- Drei 1/3" CCD-Sensoren für eine präzise Farbwiedergabe
- 2-Kanal XLR-Audio-Eingänge für den Anschluss professioneller Mikrofone
- 2,5"-Hybrid-LCD-Farbmonitor (mit 211.200 Bildpunkten)
- S/W-LCD-Sucher (mit 180.000 Bildpunkten)
- 12-fach Zoom-Objektiv* mit Super SteadyShot-System
- Zoomhebel und Aufnahmetaste am Griff
- 16:9-Aufnahmemodus (elektronisch)
- DVCAM- und DV-Aufzeichnung/Wiedergabe (nur SP-Modus)
- i.LINK & analoge Ein-/Ausgänge
- Kompakt und leicht: 1,5 kg (ohne Mikrophon, Akku, Band)
- Mikrophon standardmäßig im Lieferumfang enthalten
- Weitwinkeladapter (VCL-HG0758) standardmäßig im Lieferumfang enthalten
- Silver Support standardmäßig im Lieferumfang enthalten

* Digitaler 24- oder 48-facher Zoom über Menüauswahl verfügbar.

NEU



DVCAM

Master

DSR-2000AP

Editing-Recorder

- Wiedergabe von Bändern im DV-Format (SP- und LP-Modus) und DVCPRO-Bändern ohne einen mechanischen Adapter oder Änderungen der Menüeinstellungen
- Non-Tracking-Kompensation¹
- Preread-Editing-Funktion
- VTR-zu-VTR-Editing ohne externe Controller
- Großer digitaler Zeitlupenbereich (-1-fache bis +1-fache Normalgeschwindigkeit)
- Standardmäßig mit i.LINK-Schnittstelle (DV-Eingang/Ausgang)
- Vielfältige digitale Schnittstellen: SDI, SDTI (QSDI) & AES/EBU Digital Audio und HD-SDI-Ausgang²
- Ausgezeichnetes Jog-Audio
- DMC ("Dynamic Motion Control") für eine rauschfreie Wiedergabe in Zeitlupe
- Kanalstatusüberwachung
- Integrierter Generator/integriertes Lesegerät für SMPTE/EBU-Timecode und VITC
- RS-422A Schnittstelle für Fernbedienung
- Preread-Wiedergabefunktion für Audio-Mix/Swap-Effekte und Over-Dubbing ohne Verzögerungen zwischen Video- und Audiosignalen
- Jog/Shuttle-Knopf an der Vorderseite
- Silver Support standardmäßig im Lieferumfang enthalten

*1 Kann Bänder mit Spurfehlern ohne Bildrauschen abspielen.

*2 Optionale Eingangs-/Ausgangskarten erforderlich.

NEU**DVCAM****Master**

DSR-1800AP

Editing-Recorder

- Wiedergabe von Bändern im DV-Format (SP-Modus) und DVCPRO-Bändern ohne einen mechanischen Adapter oder Änderungen der Menüeinstellungen
- Großer digitaler Zeitlupenbereich (-0,5-fache bis +0,5-fache Normalgeschwindigkeit)
- Kanalstatusüberwachung
- Standardmäßig mit i.LINK-Schnittstelle (DV-Eingang/Ausgang)
- Vielfältige digitale Schnittstellen: SDI, SDTI (QSDI) & AES/EBU Digital Audio und HD-SDI-Ausgang*
- Ausgezeichnetes Jog-Audio
- DMC ("Dynamic Motion Control") für eine rauschfreie Wiedergabe in Zeitlupe
- Integrierter Generator/integriertes Lesegerät für SMPTE/EBU-Timecode und VITC
- RS-422A Schnittstelle für Fernbedienung
- Preread-Wiedergabefunktion für Audio-Mix/Swap-Effekte und Over-Dubbing ohne Verzögerungen zwischen Video- und Audiosignalen
- Jog/Shuttle-Knopf an der Vorderseite
- Silver Support standardmäßig im Lieferumfang enthalten

* Optionale Eingangs/Ausgangskarten erforderlich.

Silver Support**NEU****DVCAM****Master**

DSR-1600AP

Editing-Player

- Wiedergabe von Bändern im DV-Format (SP-Modus) und DVCPRO-Bändern ohne einen mechanischen Adapter oder Änderungen der Menüeinstellungen
- Großer digitaler Zeitlupenbereich (-0,5-fache bis +0,5-fache Normalgeschwindigkeit)
- Kanalstatusüberwachung
- Standardmäßig mit i.LINK-Schnittstelle (DV-Ausgang)
- Vielfältige digitale Schnittstellen: SDI, SDTI (QSDI) & AES/EBU Digital Audio und HD-SDI-Ausgang*
- Ausgezeichnetes Jog-Audio
- DMC ("Dynamic Motion Control") für eine rauschfreie Wiedergabe in Zeitlupe
- Integrierter Generator/integriertes Lesegerät für SMPTE/EBU-Timecode und VITC
- RS-422A Schnittstelle für Fernbedienung
- Preread-Wiedergabefunktion für Audio-Mix/Swap-Effekte und Over-Dubbing ohne Verzögerungen zwischen Video- und Audiosignalen
- Jog/Shuttle-Knopf an der Vorderseite
- Silver Support standardmäßig im Lieferumfang enthalten

* Optionale Ausgangskarte erforderlich.

Silver Support

KOMPAKTE DV-CAM-VIDEORECORDER



DVCAM

Master

DSR-1500AP

Editing-Recorder

- Aufnahme und Wiedergabe im DV-Format (nur SP-Modus)^{*1}
- Wiedergabe des DVCPRO-Formats
- Lange Aufzeichnungszeit: bis zu 184 Minuten mit einer Standard-Kassette und 40 Minuten mit einer Mini-Kassette
- Großer digitaler Zeitlupebereich (-0,5-fache bis +0,5-fache Normalgeschwindigkeit)
- Vielfältige digitale Schnittstellen^{*2}: SDI, SDTI (QSDI), i.LINK (DV Eingang/Ausgang) & AES/EBU Digital Audio
- Ausgezeichnetes Jog-Audio
- DMC ("Dynamic Motion Control") für eine rauschfreie Wiedergabe in Zeitlupe
- Integrierter Generator/integriertes Lesegerät für SMPTE/EBU-Timecode und VITC
- Menütasten für Bildsuche
- RS-422A Schnittstelle für Fernbedienung
- Kompakte, halbe Rack-Breite
- Silver Support standardmäßig im Lieferumfang enthalten

^{*1} Bei Aufnahme im DV-Format (SP-Modus) verläuft der Übergang zwischen den einzelnen Schnitten u. U. nicht nahtlos. Bei einem Wechsel des Aufnahmeformats zwischen DVCAM und DV wird darüber hinaus der Übergang u. U. nicht nahtlos aufgezeichnet.

^{*2} Optionale Eingangs-/Ausgangskarten erforderlich.



DVCAM

DSR-45P

Recorder

- Aufnahme und Wiedergabe im DV-Format (nur SP-Modus)^{*1}
- Lange Aufzeichnungszeit: bis zu 184 Minuten mit einer Standard-Kassette und 40 Minuten mit einer Mini-Kassette
- Diverse analoge Video-Eingänge/Ausgänge: Component, Composite, S-Video
- Separate 4-Kanal-Audio-Eingänge/Ausgänge mit XLR-Anschlüssen für Audioausgang
- i.LINK (DV)-Schnittstelle für simultane Übertragung von Audio-, Video- und Steuerungssignalen
- RS-422A Schnittstelle für Fernbedienung^{*2}
- RS-232C-Schnittstelle zur normalen Steuerung über einen PC
- Integrierter 2"-LCD-Farbmonitor (123.200 Bildpunkte)
- Voreinstellung von Timecode/Benutzer-Bits
- Timecode-Eingang über DV-Eingang
- Silver Support standardmäßig im Lieferumfang enthalten

^{*1} Bei Aufnahme im DV-Format (SP-Modus) verläuft der Übergang zwischen den einzelnen Schnitten u. U. nicht nahtlos. Bei einem Wechsel des Aufnahmeformats zwischen DVCAM und DV wird darüber hinaus der Übergang u. U. nicht nahtlos aufgezeichnet.

^{*2} Der DSR-45P ist nicht mit einer Synchronisationsfunktion ausgestattet und kann deswegen nur als Zuspieler für A/B-Rollschnittsysteme verwendet werden. Eine Aufnahmesteuerung über RS-422A ist nicht möglich.

Silver Support

Silver Support



DVCAM

DSR-25

Recorder

- Aufnahme und Wiedergabe im DV-Format (nur SP-Modus)^{*1}
- Lange Aufzeichnungszeit: bis zu 184 Minuten mit einer Standard-Kassette und 40 Minuten mit einer Mini-Kassette
- Aufnahme und Wiedergabe von NTSC/PAL-Signalen^{*2}
- i.LINK (DV)-Schnittstelle für simultane Übertragung von Audio-, Video- und Steuerungssignalen
- LANC- & Control S-Schnittstelle
- Voreinstellung von Timecode/Benutzer-Bits
- Timecode-Eingang über DV-Eingang
- Integrierter 2"-LCD-Farbmonitor (123.200 Bildpunkte)
- Duplizierungsfunktion (einschl. Duplizierung von Kassettenspeicherdaten)
- Power-on-Aufnahme- und -Wiedergabe
- Kompaktes Format (halbe Rack-Breite, 2 Höheneinheiten)
- Silver Support standardmäßig im Lieferumfang enthalten

^{*1} Bei Aufnahme im DV-Format (SP-Modus) verläuft der Übergang zwischen den einzelnen Schnitten u. U. nicht nahtlos. Bei einem Wechsel des Aufnahmeformats zwischen DVCAM und DV wird darüber hinaus der Übergang u. U. nicht nahtlos aufgezeichnet.

^{*2} Der DSR-25 kann keine Signale von NTSC nach PAL oder umgekehrt konvertieren.



DVCAM

DSR-11

Recorder

- Aufnahme und Wiedergabe im DV-Format (nur SP-Modus)^{*1}
- Lange Aufzeichnungszeit: bis zu 184 Minuten mit einer Standard-Kassette und 40 Minuten mit einer Mini-Kassette
- Aufnahme und Wiedergabe von NTSC/PAL-Signalen^{*2}
- Composite/S-Videoeingänge
- Über die i.LINK-Schnittstelle (DV-Eingang/Ausgang) überträgt ein Kabel gleichzeitig Audio-, Video- und Steuerungssignale
- Einzigartiges Design ermöglicht horizontale und vertikale Installation
- LANC- & Control S-Schnittstelle
- Automatische Wiederholungsfunktion
- Gleichstrombetrieb
- Mitgelieferte drahtlose Fernbedienung RMT-DS11
- Silver Support standardmäßig im Lieferumfang enthalten

^{*1} Bei Aufnahme im DV-Format (SP-Modus) verläuft der Übergang zwischen den einzelnen Schnitten u. U. nicht nahtlos. Bei einem Wechsel des Aufnahmeformats zwischen DVCAM und DV wird darüber hinaus der Übergang u. U. nicht nahtlos aufgezeichnet.

^{*2} Der DSR-11 kann keine Signale von NTSC nach PAL oder umgekehrt konvertieren.

Silver Support für HDV und DVCAM



2 Jahre Support

Der Silver Support bietet Ihnen zwei Jahre lang eine erweiterte Garantie mit vielen interessanten Serviceleistungen und enthält die Option für eine Verlängerung auf drei Jahre.



Telefonischer Helpdesk

Unser telefonischer Support bietet unseren Kunden Beratung und Unterstützung, damit sie ihre HDV- und DVCAM-Geräte optimal nutzen und die größtmögliche Leistungsfähigkeit erzielen können. Dieser Service steht montags bis freitags in 5 Sprachen zur Verfügung (Deutsch, Englisch, Französisch, Italienisch und Spanisch).



Direkte Abholung

Im Falle eines Gerätefehlers sorgt Sony dafür, dass das fehlerhafte Gerät innerhalb von sieben Tagen direkt beim Kunden abgeholt und das reparierte Gerät direkt zum Kunden zurückgebracht wird - überall in der Europäischen Union, in Norwegen und der Schweiz (außer schwer erreichbaren Gebieten wie z. B. Inselgruppen). Dadurch wird der Reparaturservice einfacher, schneller und noch kundenfreundlicher.



Reparatur innerhalb von 7 Tagen

Sony holt das Gerät ab, repariert es und bringt es innerhalb von 7 Arbeitstagen wieder an die gewünschte Lieferadresse des Kunden zurück. Dieser Ablauf sorgt für minimale Ausfallzeiten, mehr Vertrauen und bessere Planbarkeit Ihrer Geschäfte.



Leihgeräte

Wenn das fehlerhafte Gerät nicht innerhalb von 7 Arbeitstagen repariert werden kann, wird der Kunde darüber informiert und erhält für die Dauer der Reparatur ein Leihgerät.

Folgende HDV- und DVCAM-Geräte werden standardmäßig mit dem Support-Paket geliefert:

CAMRECORDER

DSR-450WSP | DSR-400P | DSR-250P | DSR-PD170P | HVR-A1E | HVR-Z1E

VIDEORECORDERDSR-2000AP | DSR-1800AP | DSR-1600AP | DSR-1500AP | DSR-45P
DSR-25 | DSR-11 | HVR-M10E**FESTPLATTENRECORDER**

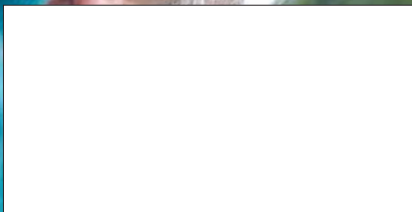
DSR-DU1 | DSR-DR1000AP



SONY®

SONY EUROPE

www.sonybiz.net/hdv
www.sonybiz.net/dvcam
www.sonybiz.net/xdcam



HDV™

HDV 1080i

DVCAM™

XDCAM™
Professional Disc System

© 2005 Sony Corporation. Sony ist eine eingetragene Marke der Sony Corporation, Japan. DVCAM, XDCAM, Memory Stick, Handycam, i.LINK, MPEG IMX, SetupNavi, Advanced HAD, Power HAD, Power HAD WS, Super SteadyShot, Cinematone Gamma, Cineframe und TruEye sind Marken der Sony Corporation. DVCPRO ist eine Marke der Matsushita Electric Industrial Co., Ltd. HDV und das HDV-Logo sind Marken der Sony Corporation und der Victor Company of Japan, Limited (JVC).

CA DVCAM-XDCAM-HDV Product Guide 2005/GER-30/08/2005